

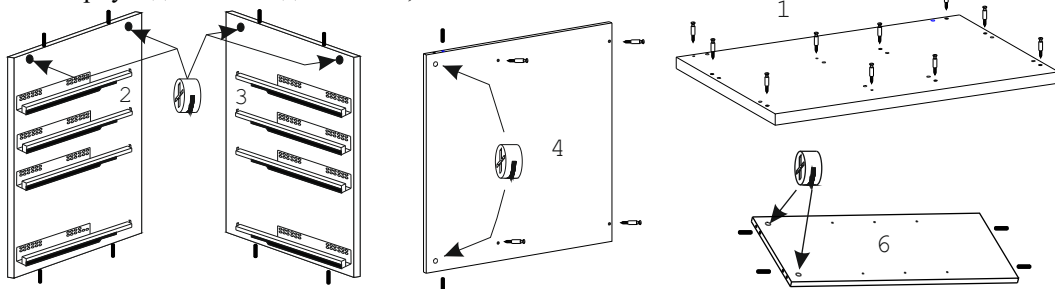
## Схема сборки тумбы приставной D-222



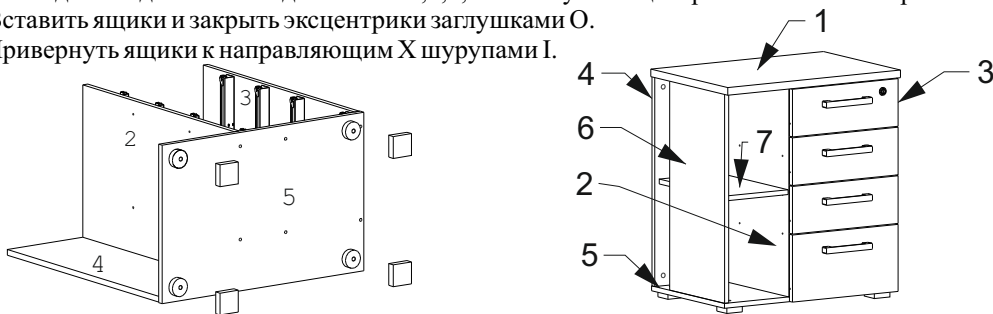
### Фурнитура

28шт	18шт	10шт	30шт	4шт	4шт	8шт	4шт	18шт	10шт	8шт	16шт	1шт	4шт	28шт	4комп

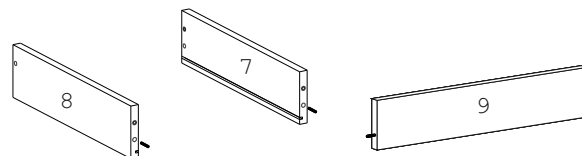
1. Вбить шканты D в торцы деталей №2, 3, 4 и 6.
2. Вставить эксцентрики B в отверстия на деталях № 2,3,4 и 6 стрелками к торцевым отверстиям.
3. Привернуть направляющие X к деталям № 2 и 3 евроинтами L.
4. Ввернуть дюбели A в деталь №1, 4 и 5.



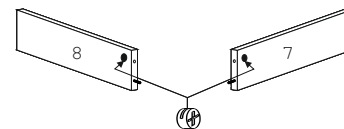
5. Соединить детали 2 и 3 с деталью № 4, затянуть эксцентрики B по часовой стрелке до упора.
6. Присоединить деталь № 5 конфирматами J к деталям № 2,3,4,6.
7. Привернуть опоры H шурупами I. Перевернуть тумбу, присоединить деталь № 6 к детали №5 и затянуть эксцентрики B.
8. Вбить пластиковую часть полкодержателя E в деталь № 7 и вставить крепеж в детали №6,2. Вставить полку №7, закрыть полкодержатель пластиковой накладкой.
9. Присоединить деталь № 1 к деталям № 2,3,4,6 и затянуть эксцентрики по часовой стрелке.
10. Вставить ящики и закрыть эксцентрики заглушками O.
11. Привернуть ящики к направляющим X шурупами I.



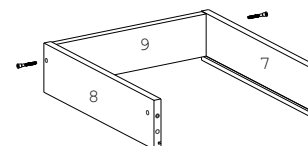
## Схема сборки ящика



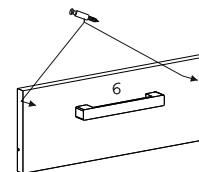
1. Вбить шканты D в торцы дет. 7, 8 и 9.



2. Вставить эксцентрики C в отверстия на деталях 7 и 8 стрелками к торцевым отверстиям.

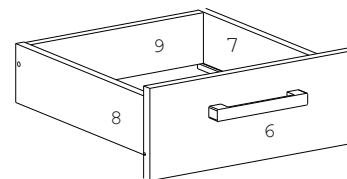


3. Соединить детали 7 и 8 с деталью 9 и вернуть конфирматы J.

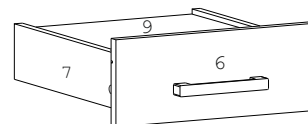


4. Ввернуть дюбели A в деталь 6 и привернуть ручки F.

5. Соединить деталь 6 с деталями 7 и 8, затянуть эксцентрики C по часовой стрелке до упора.

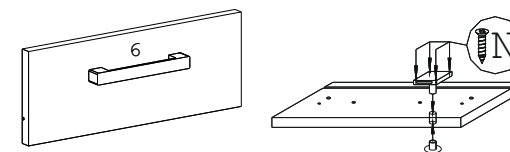


6. Вставить деталь дно ящика в пазы и прикрепить шурупами K к детали 9.



### Для установки замка:

1. Вставить замок M в фасад, привернуть шурупами N.



2. Привернуть ответную планку на крышку тумбы напротив замка шурупами I.

